

iPadのルールブック

iPadを上手に使うために

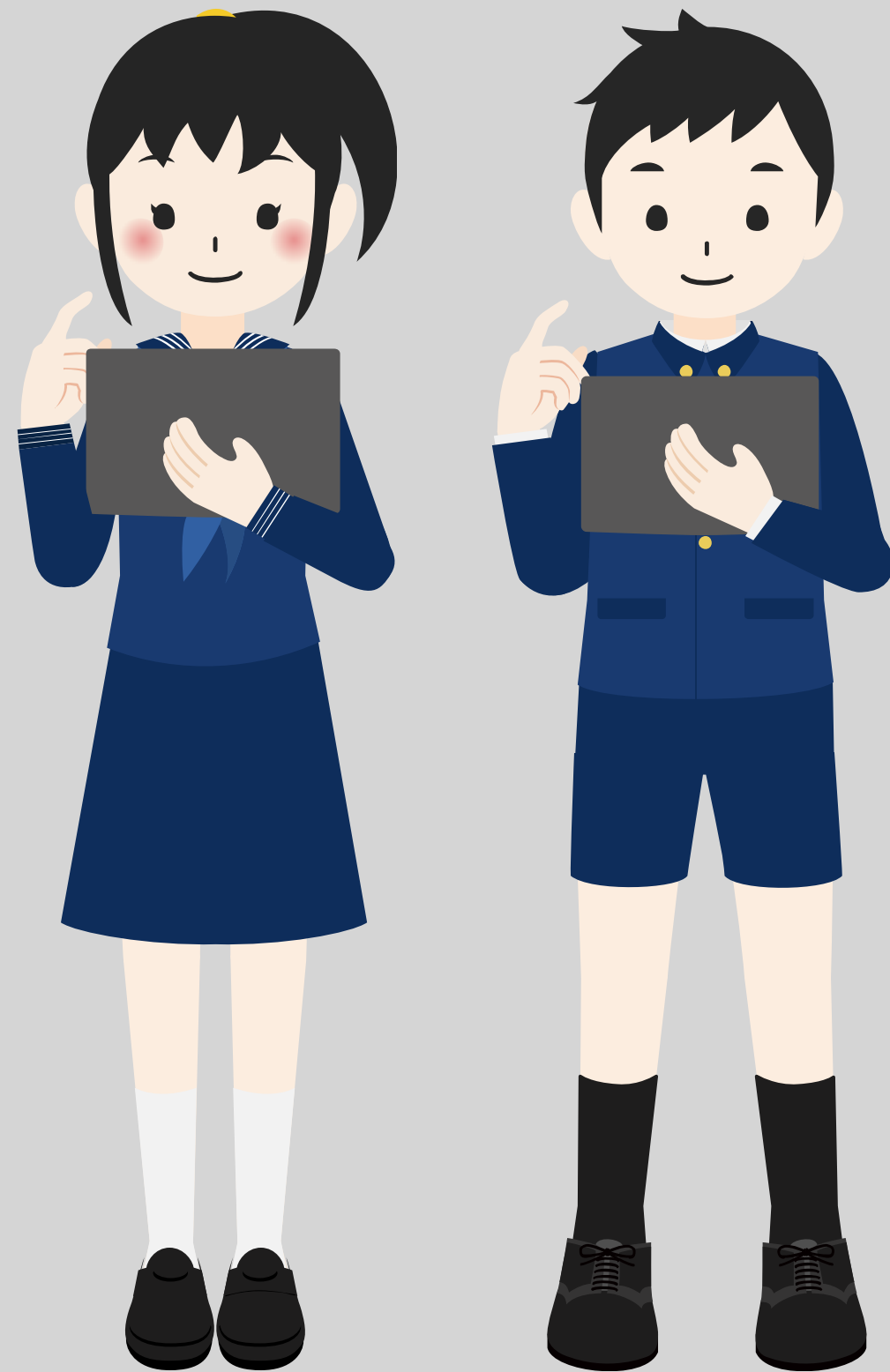
第2版（2022年2月）



森村学園初等部

Morimura Gakuen Elementary School

ねらい



私たち森村学園初等部は現代社会の変化に対応する教育を目指します。今後の社会ではきっと問題発見力などの新しい力が必要となってくるでしょう。

それらの力を養うために、iPadを導入し、子どもたちのコミュニケーション能力、クリエイティビティ、スペシャリティな能力を伸ばしていきます。

そこには新しい社会の中で新しい選択肢を作る人になり、それぞれに思い描く幸せを実現して欲しいという願いも込められています。

学びの要素

iPadを使った学びの中ではクリエイティブな協働活動が行われることでしょう。その中で大切な点が5つあります。ネットの情報などを信じ切るのではなく、様々な角度から自分（たち）の考えを深めることも大切です。



Communication：チームで情報を共有すること

Collaboration：自分の得意なことを活かすこと

Creative process：多様な考え方に寄り添うようにすること

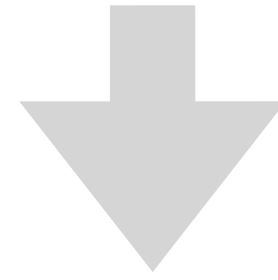
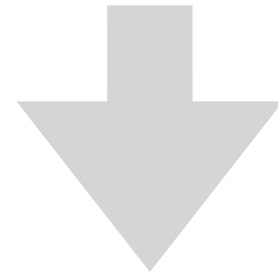
Creative problem-solving：自分たちなりの問題解決方法を考えること

Critical thinking：事実が本当なのか疑うこと

協働活動を行うことにより、自分たちの考えや思いを積極的に話しましょう。



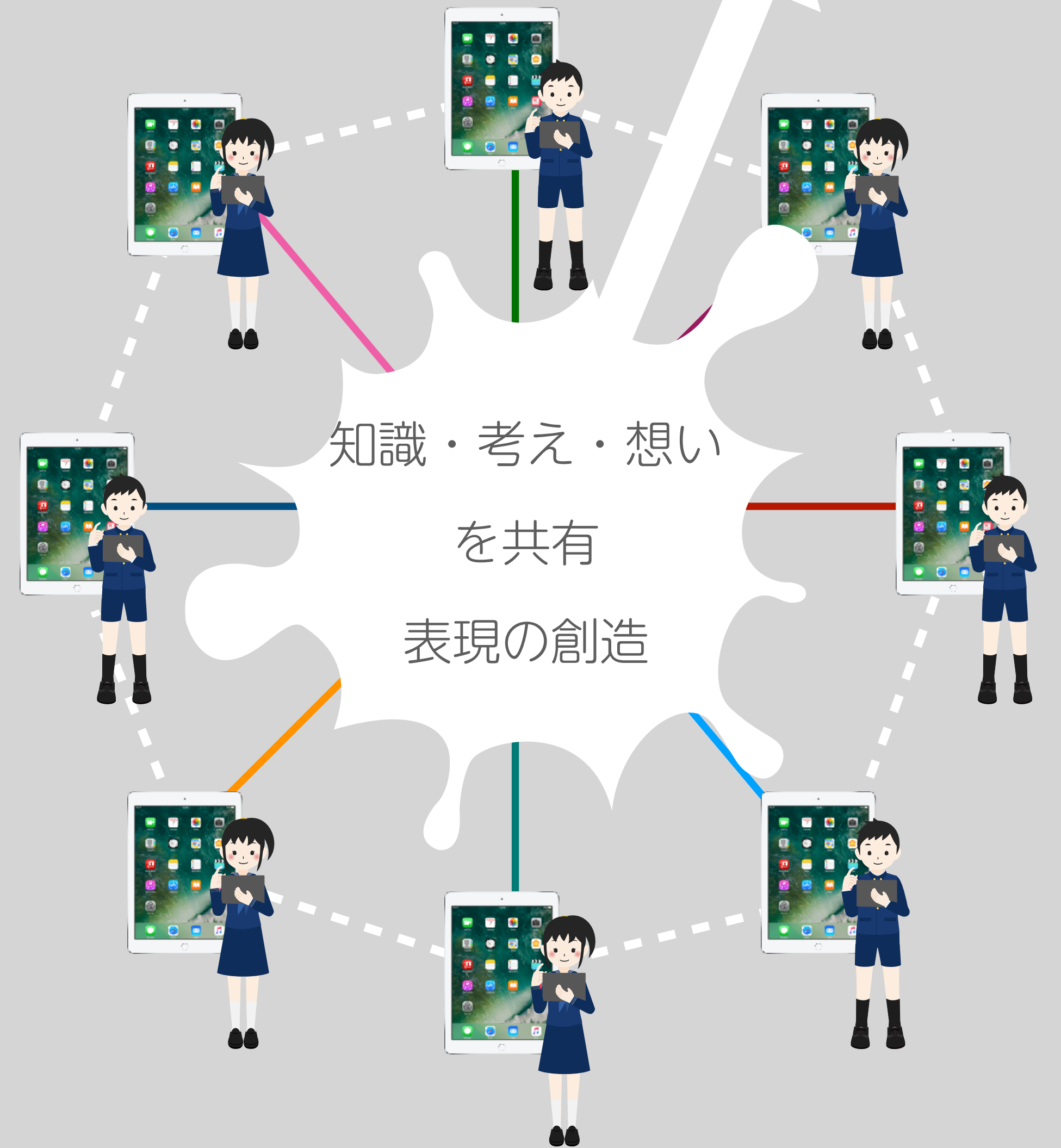
インターネット
画像・動画
アプリ



受動的活用

情報を一方的に受ける活用

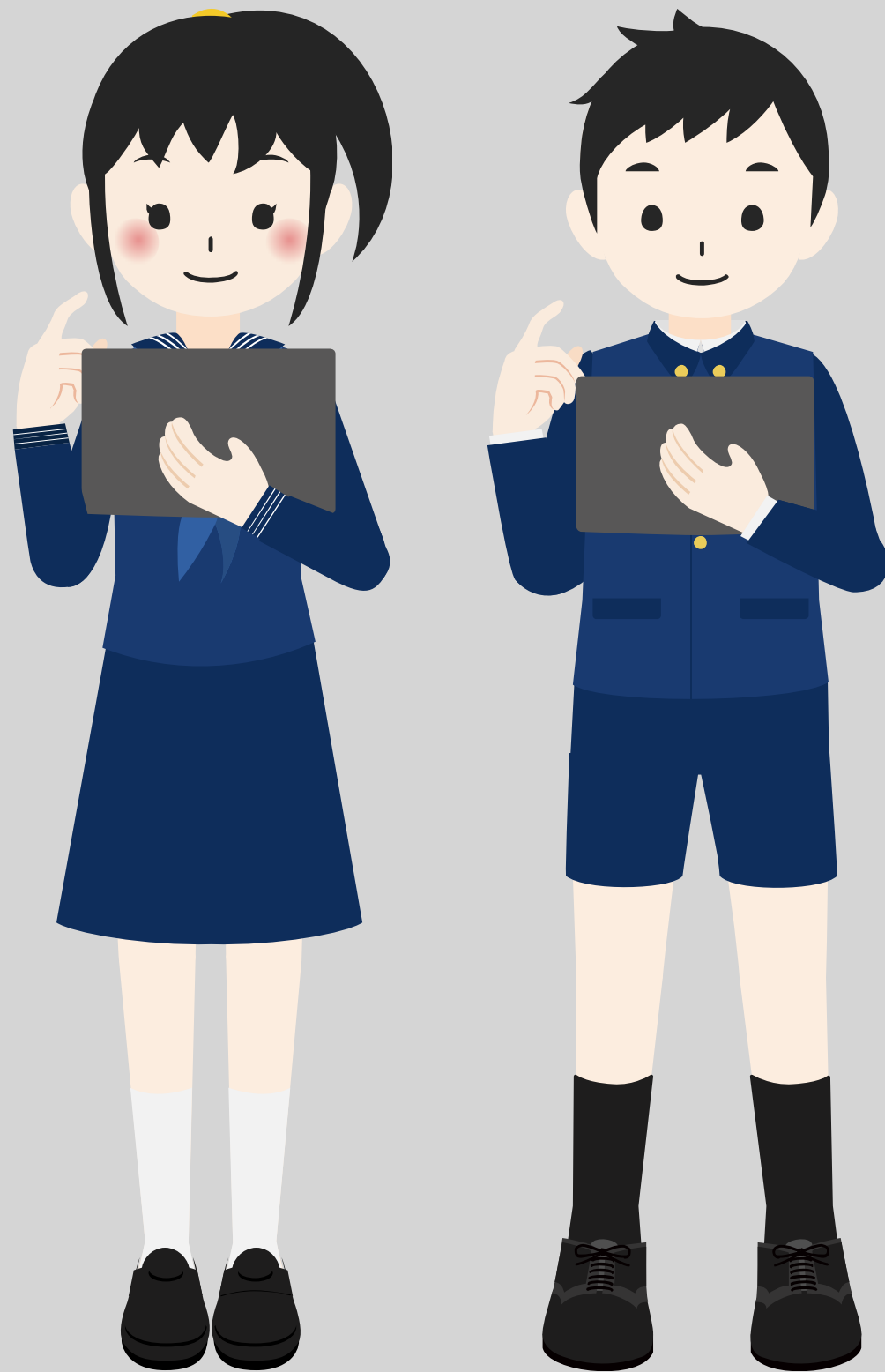
発信



情報を相互に発信する活用

能動的活用

ルール



ここからのルールは基本的なものです。書かれていない部分も何をしていても良いということではありません。森村学園初等部の児童として、恥ずかしくない行動やiPadの扱いをするように心がけましょう。

iPadに代表されるようなICTの機器やインターネットは大変便利なものですが、扱いを間違えると自分やお友達の体や心を傷つけることになります。くれぐれも気をつけましょう。



情報モラルについて

安全で失敗の許される、小さな社会

心のブレーキ（情報モラル）を育てましょう。



情報モラルについて

ICTの良さも危険性も学び、
情報リテラシー&情報モラルを育てましょう。

保護者の方の使い方も大丈夫ですか？

ネットに繋がっている以上、ある程度の情報は解析されていますし、
何より子どもたちは大人の背中を見て育ちます。

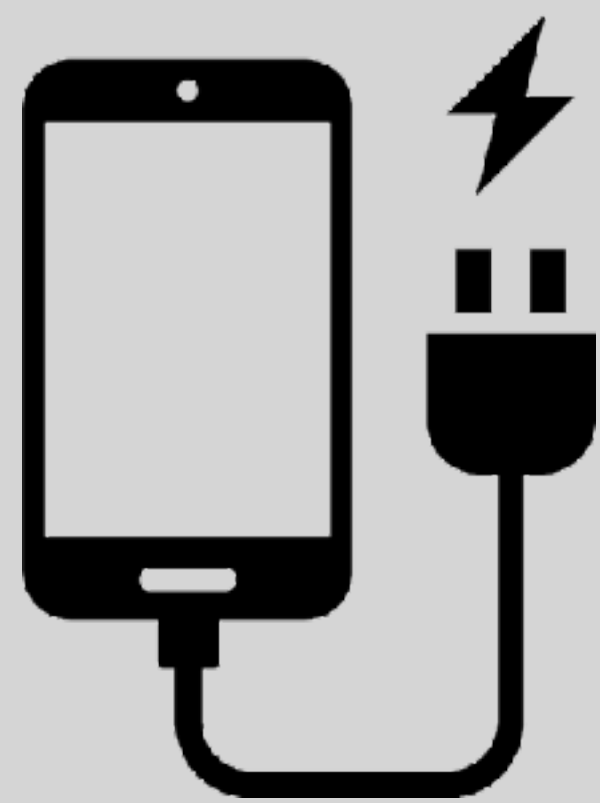


機器による健康被害について

「正しく使い 正しく恐れる」

自分をコントロールする力を育てていき、
使い過ぎや依存に気をつけましょう。

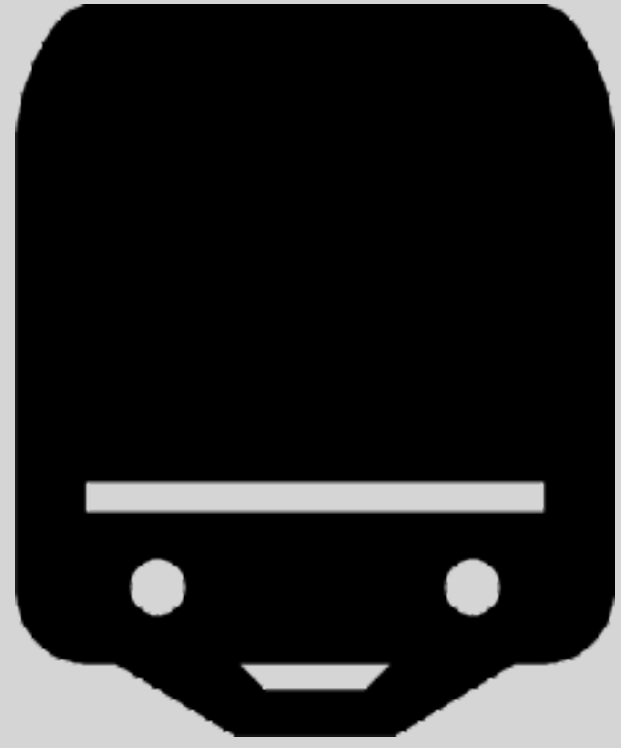
- * 画面との距離を30cm以上離す
- * 姿勢に気を付ける (都度声かけをしていく)
- * 連続作業時間が60分を超えないようにする



iPadの活用ルール：自己管理

iPad は、責任をもって自分で管理

- * iPadは毎日学校に持ってきます。
- * 各家庭で充電します。
- * 貼ってある名前シールははがれたら各家庭で新しいものを必ず貼って下さい。
- * お友達のiPadには触りません。（衛生面での問題もあります）



iPadの活用ルール：持ち運び

登下校中はランドセルやかばんから出しません。

登下校中や休み時間※には使いません

※休み時間でも授業の延長や教員の許可がある場合は使用可



iPadの活用ルール：メール・ロイロノートスクール

保護者から児童・学校への連絡、

子ども同士のやり取りなどは

緊急時や学校からの許可を得ている場合以外

禁止します。



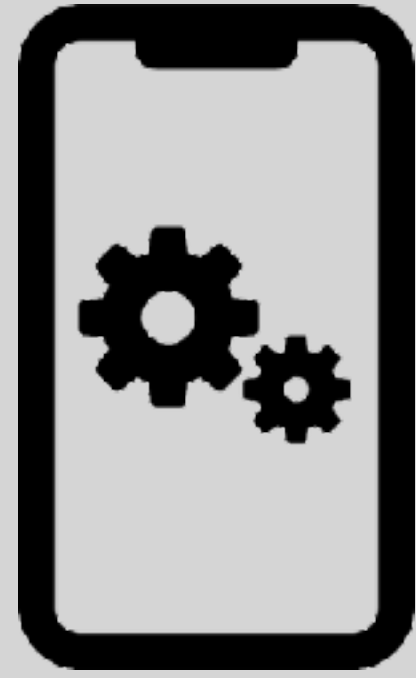
iPadの活用ルール：インターネットの使用

学校での指導と家庭でのルールと合わせて、
自分をコントロールできる力を育てましょう。

※YouTube などの動画サイトなどの活用は、

学習活動において担当の先生の許可を得ている場合のみ可能です。

※ISGCによりフィルタリングはされています。



iPadの活用ルール：各種設定について

iPadは学ぶための道具です。

必要ではない設定変更は禁止です。

※初等部で使っているiPadは授業や学校生活で使うものです。

学校生活において必要ではない設定変更は禁止します。



iPadの活用ルール：アプリ

iPadOS・アプリのインストールや
アップデートは、遠隔操作で行われます。

※iPadOSのアップデートについては適切なタイミングで行っています。

夜は電源とwi-fiに接続しておきましょう。



iPadの活用ルール：データ

データはiPad内だけでなく、**icloud(200GB)**や

Google ドライブ(無制限)にも保存できます

※保護者の方は、定期的に子どもたちがどのような学びを行っているかご覧ください。

端末にはパスコードをかけていません。

※学びの足跡を残しましょう。



ご家庭での使用にあたって①

各ご家庭でしっかりとルールを決めて下さい。

○使用場所：保護者のいる部屋、リビング など

○使用目的：調べ学習、宿題、学習成果づくり (プレゼン) など

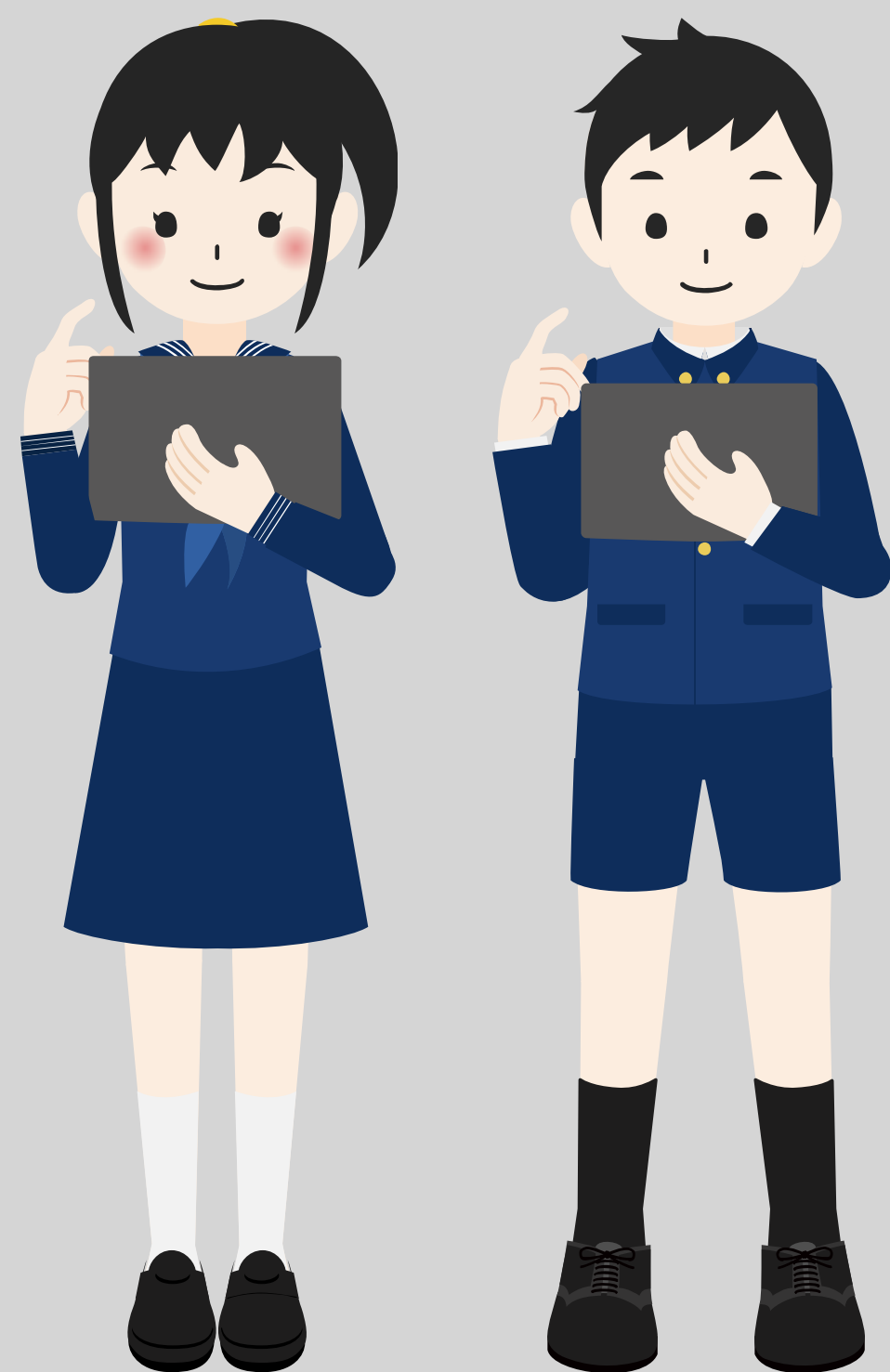
○充電場所：寝室はさける、保護者が見られるところ (リビングなど)



ご家庭での使用にあたって②

家庭にWi-Fiがある場合は、
iPadに設定してください。

※iPadは使わない時もOFFにしません。初等部からの遠隔操作ができなくなる他、機体の故障などを感知できなくなってしまう。



iPadのルールブック

iPadを上手に使うために

第2版（2022年2月）



森村学園初等部

Morimura Gakuen Elementary School