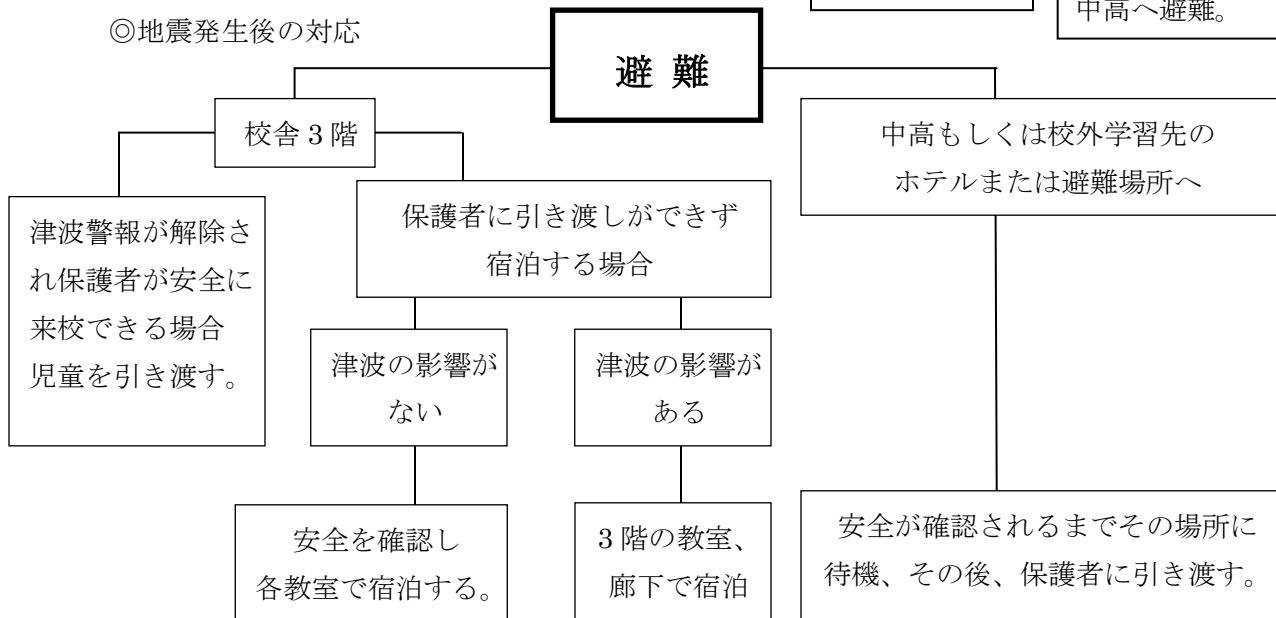
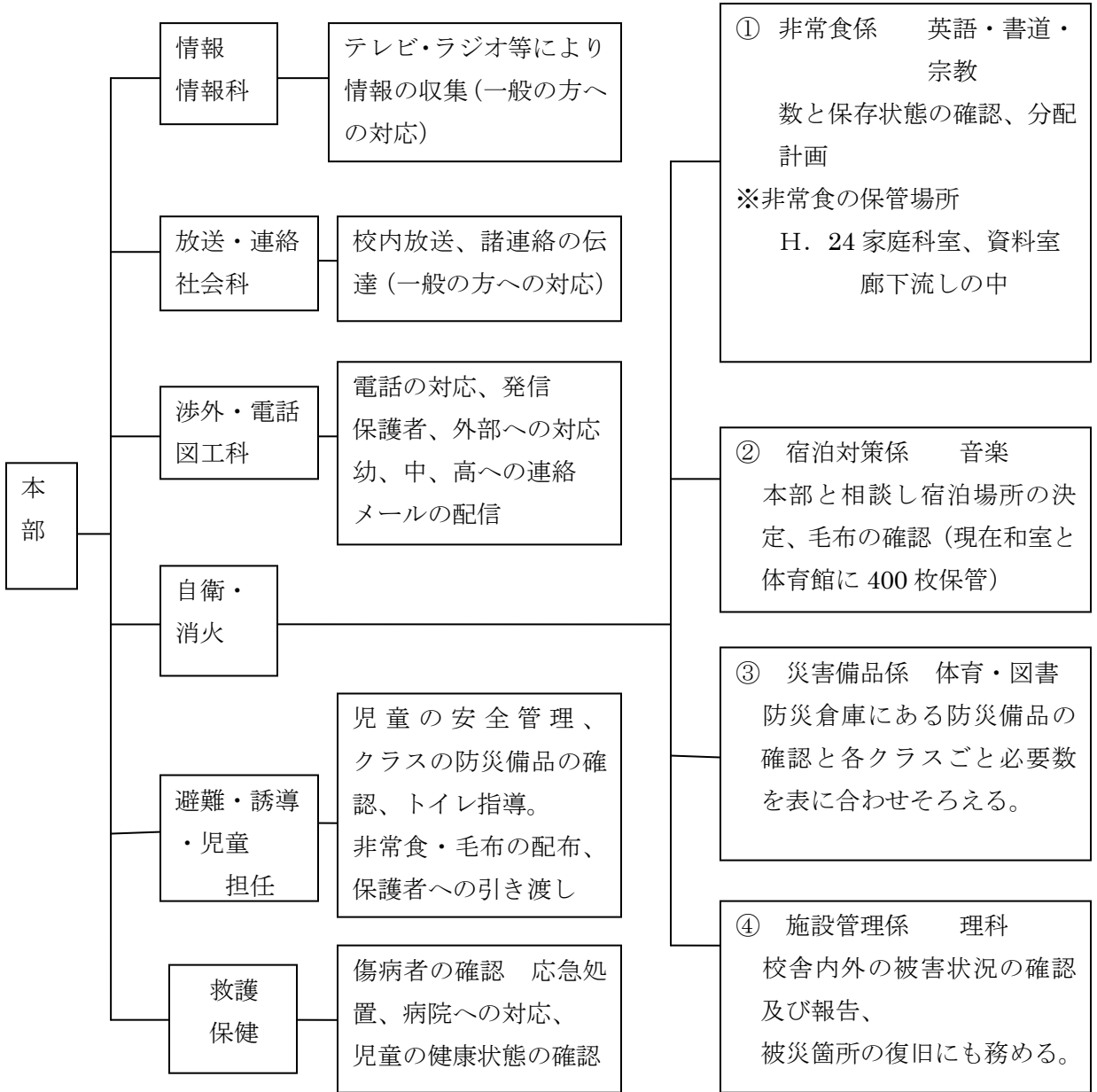


◎地震発生後の対応



震災時における職員の対応



本部職員 校長・教頭・防災主任 (本部を英語室とする)
 指揮・命令、および必要な係を集め対応を決定。(情報の確認)

*その他

- ・必要に応じ防災倉庫にあるレスキューセットを使用する。
- ・食事時間の1時間前に配布準備に取り掛かる。(11:00,16:00)
- ・就寝時間の2時間前に配布準備に取り掛かる。(19:00)

※停電の場合明るいうちに終了するように計画すること。

- ・一般の方への対応も情報、放送・連絡係を中心に本部と連絡しながら行う